

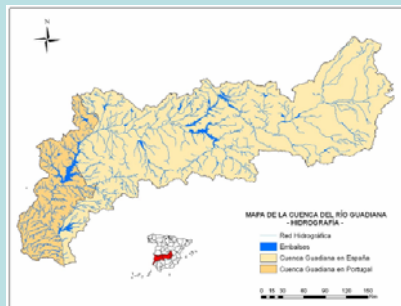
Acciones o estrategia en la CHG en la lucha contra el cambio climático

EDUARDO ALVARADO CORRALES

PRESIDENTE CONFEDERACIÓN HIDROGRÁFICA GUADIANA

Coordenadas

- Geográficas
- Geopolíticas
- De desarrollo
- De gestión



La cuenca del río Guadiana de 67.145 km² es compartida entre España (55.525 km², 83%) y Portugal (11.620 km², 17%)

La longitud del río principal es de unos 852 kms.:

- 592 kms. están en territorio español,
- 150 kms. en territorio portugués
- 110 kms. define la frontera entre los dos Estados.

La aportación total en régimen natural es de unos 5.996 hm³/año:

- 4.390 hm³/año parte española
- 1.606 hm³/año a la parte portuguesa.



Efectos cambio climático

- Vulnerabilidad ambiental
 - Variaciones en clima
 - Incremento de temperaturas
 - Incremento de variabilidad climática (sequías e inundaciones)
 - Alteración de la biodiversidad
- Vulnerabilidad social
- Vulnerabilidad económica
- Desertificación humana

¿Podemos actuar?



Ampliar el nivel de conocimiento sobre el Cambio Climático en el Guadiana

- Plan Hidrológico
- *Estudio de Compensación de Emisiones Mediante Sumideros de CO2 en la Cuenca del Guadiana . CHG 2009.*
- *Estudio de la evolución del acuífero de la Mancha Occidental en el horizonte del año 2027 introduciendo las hipótesis de actuación consideradas en el PEAG y la influencia del cambio climático. Grupo Geotecnia. UCLM-CHG. 2009*



Estudio de Compensación de Emisiones Mediante Sumideros de CO2 en la Cuenca del Guadiana

- **Cálculo de las emisiones globales de Gases de Efecto Invernadero (GEI) debidas a las actividades desarrolladas por la C.H.Guadiana en emisiones en los edificios, vehículos y viajes oficiales e in itinere y en las obras de CHG.**
- **Secuestro de carbono por sumideros.** Se consideran las superficies forestales sobre las que la CHG ejerce su control (inventarios forestales, documentación diversa...)
- **Verificación y estudio de compensación** de emisiones por sumideros en la cuenca del Guadiana. Verificación externa de acuerdo a norma ISO 14064-1 (especificación para organizaciones)



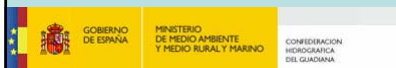
Acciones en un marco de Planes y Programas

ACCIONES DE CHG

- Plantaciones
- Control de especies invasoras
- Prevención de incendios forestales
- Energías alternativas
- Educación ambiental

UN MARCO DE PLANES

- Plan de Cuenca/Plan Hidrológico Nacional
- Estrategia Nacional de Restauración de Ríos
- Plan Hidrológico Forestal
- Plan Especial del Alto Guadiana (PEAG)
- Plan 45 Millones de árboles
- Estrategias contra el CC (UE-ES-PORT-CCAA)
- Directiva Marco Agua



Recuperar y prevenir

- Plantaciones de restauración y mejora
- Plantaciones con diferente humedad edáfica



Plan de defensa contra incendios forestales en la CHG

- **Objetivos:** Reducir el número de incendios y superficie afectada en territorios gestionados por CHG (9.682 has)
- **Actuaciones:** Servicio de prevención, regulación de usos, medidas complementarias de vigilancia y prevención

Lucha contra las especies invasoras

Jacinto de agua (*Eichhornia crassipes*)



Mejillón cebra (*Dreissena polymorpha*)



Educación y sensibilización en la cuenca del Guadiana y Nuevos procesos de educación y participación

- Empoderamiento rural



- Voluntariado ambiental



- Cuadernos del Guadiana y Portal web



- Jornadas y rutas

